



INFO-PARENTS

Bulletin d'information destiné aux parents

Les écoles St-Philippe et Mond'Ami

ÉDITION DE LA
SEMAINE DU

13 janvier 2025

Bonne année 2025!

**Osez réaliser vos rêves
Osez concrétiser vos projets
Osez profiter de votre bonheur
Osez avoir le succès que vous méritez
Tout cela est en vous,
il ne reste plus qu'à oser.**

La direction

Prochains conseils d'établissement:

- école St-Philippe: 25 février à 19:15
- école Mond'Ami: 25 février à 18:00

Lancement de la 6e période :

- Pour les élèves inscrits, la 6e période commence demain le 14 janvier de 15h30 à 16h30.

Fiche informative sur l'intelligence numérique :

- Veuillez consulter les avis d'information sur l'intelligence numérique ainsi que la fiche informative en cliquant [ICI](#) et [ICI](#).

Plan d'action de l'école pour un milieu sain et sécuritaire :

Vous pouvez prendre connaissance des plans d'action pour notre établissement :

- école St-Philippe: cliquez [ICI](#).
- école Mond'Ami: cliquez [ICI](#).

Inscriptions pour la prochaine année scolaire 2025-2026 :

- Les inscriptions auront lieu du 20 au 31 janvier 2025. Veuillez cliquer [ICI](#) pour la démarche.

NOTRE MISSION

***DÉVELOPPER LE PLEIN POTENTIEL
DES ÉLÈVES DANS UN MILIEU DE VIE
BIENVEILLANT, SÉCURITAIRE ET
ENRICHISSANT EN TENANT COMPTE
DE LA DIFFÉRENCE DE CHACUN ET
OÙ L'ÉCOUTE EST UNE PRIORITÉ
POUR TOUS.***

**RESPECT – BIENVEILLANCE
SÉCURITÉ**

Calendrier des sorties pour le mois de janvier :

Janvier



2025

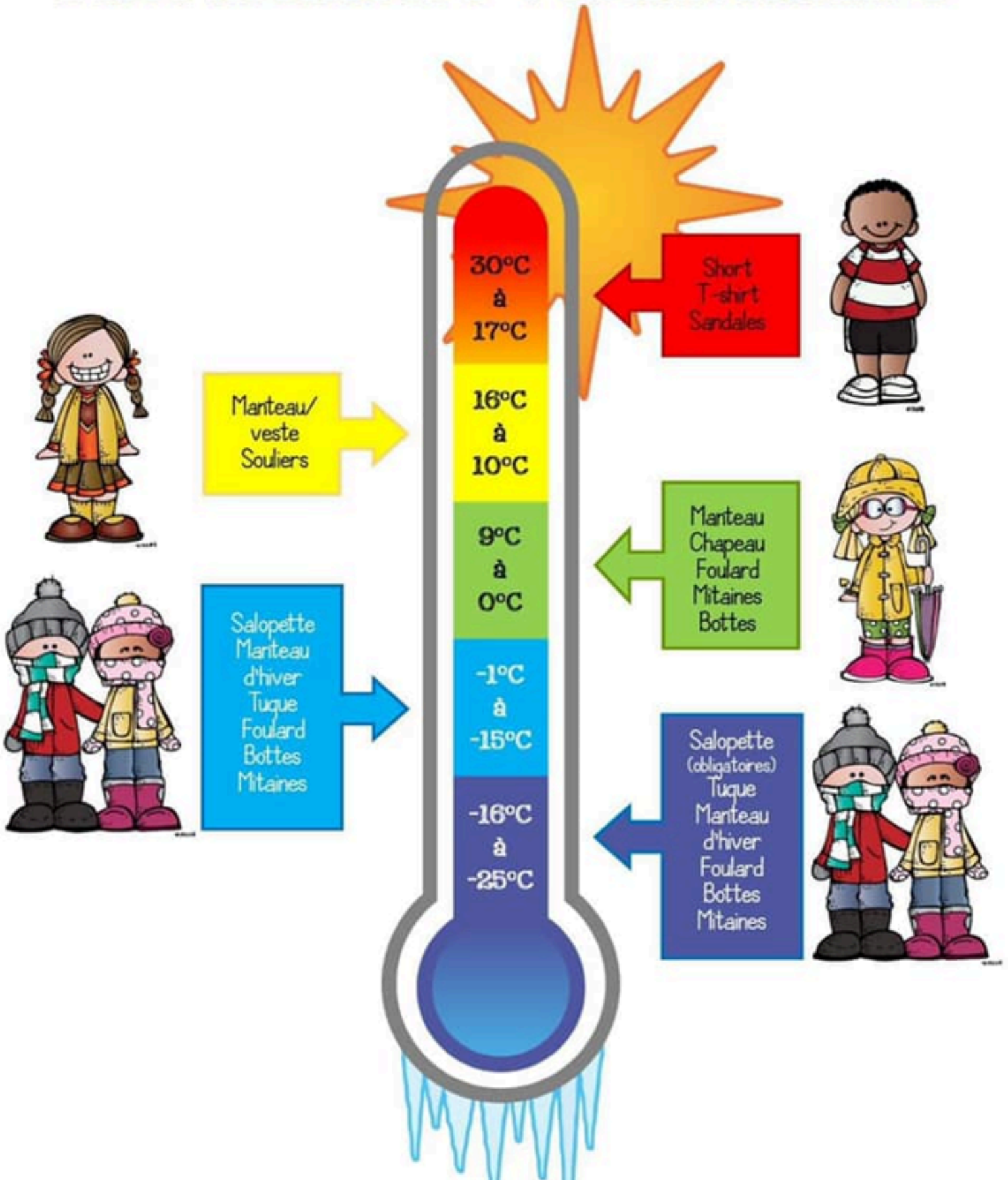
Dimanche	Lundi	Mardi	Mercredi	Jeudi	Vendredi	Samedi
			1 Congé	2 Congé	3 Congé	4
5	6 Journée pédagogique	7	8	9	10	11
12	13	14	15	16 4-5-6e année : O-Volt	17	18
19	20	21	22	23	24 Gr 906 : 9:30 à 10:30 Musée pop	25
26	27 Journée pédagogique	28	29	30	31 Maternelles : Centre d'exposition Raymond-Lasnier	

4 février : Mont Gleason



Voici le thermomètre vestimentaire pour notre école!
Les enfants qui n'ont pas de pantalon de neige devront rester sur la partie asphaltée.

Thermomètre vestimentaire



FRIPERIE

ROYALE



**Ouvert
aux
parents!**

Venez magasiner des vêtements et
accessoires à bas prix!

**JEUDI 23
JANVIER 2025**

15h30 à 17h

**Argent
comptant
seulement!**

3e étage de l'école

Inscription du préscolaire

20 au 31 janvier 2025

La maternelle

pour les enfants qui auront
4 ans et 5 ans avant
le 1^{er} octobre 2025



Une étape **importante**
dans la vie de votre enfant!

Centre
de services scolaire
du Chemin-du-Roy

Québec 