



INFO-PARENTS

Bulletin d'information destiné aux parents
Les écoles St-Philippe et Mond'Ami

ÉDITION DE LA
SEMAINE DU

16 décembre 2024

Bonne dernière semaine avant les festivités !

Que la magie du temps des fêtes vous apporte de la douceur, des bonheurs tranquilles et du plaisir à profusion. Santé et renouveau pour la nouvelle année! On se retrouve le 7 janvier!

La direction

Prochains conseils d'établissement:

- école St-Philippe: 17 décembre à 18:00
- école Mond'Ami: 17 décembre à 19:15

Vignettes et stationnement:

Petit rappel sympathique que le gros stationnement à côté de l'école est uniquement pour les personnes détenant des vignettes. De plus, il est interdit de se stationner devant l'école lorsque vous venez pour des plans d'intervention ou autres réunions pendant les heures de cours.

Merci pour votre collaboration

Tempêtes de neige:



Nous en sommes déjà à prévoir le fonctionnement lors d'une journée tempête. Voici le [lien](#) où vous pourrez trouver l'information lors d'une tempête et ainsi savoir si les écoles seront fermées. L'annonce sera également diffusée sur les différents médias (radio, Facebook, télévision, etc.)

NOTRE MISSION

DÉVELOPPER LE PLEIN POTENTIEL DES ÉLÈVES DANS UN MILIEU DE VIE BIENVEILLANT, SÉCURITAIRE ET ENRICHISSANT EN TENANT COMPTE DE LA DIFFÉRENCE DE CHACUN ET OÙ L'ÉCOUTE EST UNE PRIORITÉ POUR TOUS.

**RESPECT – BIENVEILLANCE
SÉCURITÉ**

Encan de Noël

Pour une deuxième année consécutive, il y aura un encan de Noël à notre école le 16 décembre pour le bonheur de vos enfants.

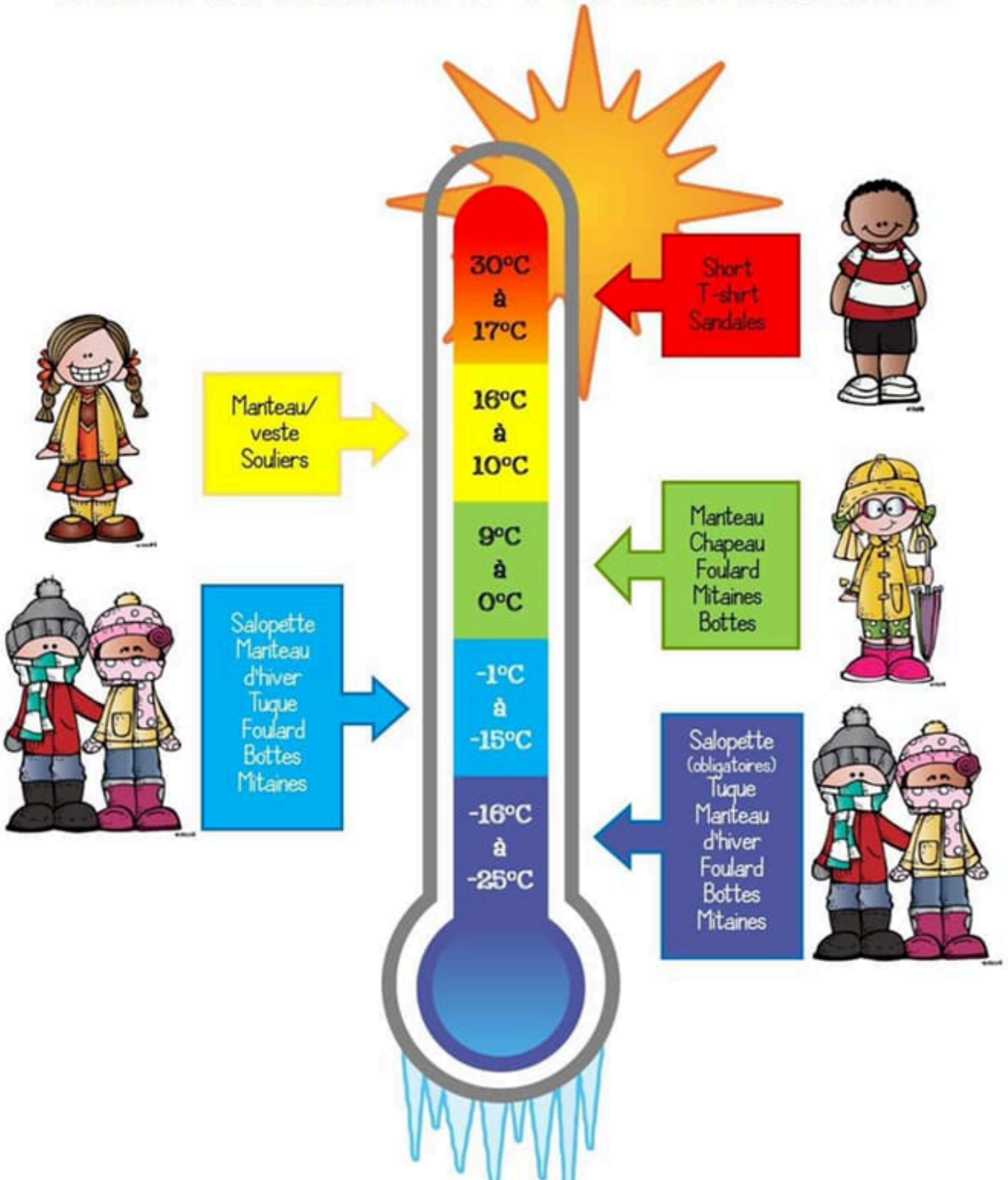
Chaque élève ira porter les coupons de participation distribués vis-à-vis les cadeaux qu'il désire gagner. Le 18 décembre, ce sera la distribution des cadeaux dans les classes.

Tous les élèves auront un petit présent même s'ils n'ont pas gagné pendant l'encan.



Voici le thermomètre vestimentaire pour notre école!
Les enfants qui n'ont pas de pantalon de neige devront rester sur la partie asphaltée.

Thermomètre vestimentaire





Activités de Noël

16 AU 20 DÉCEMBRE

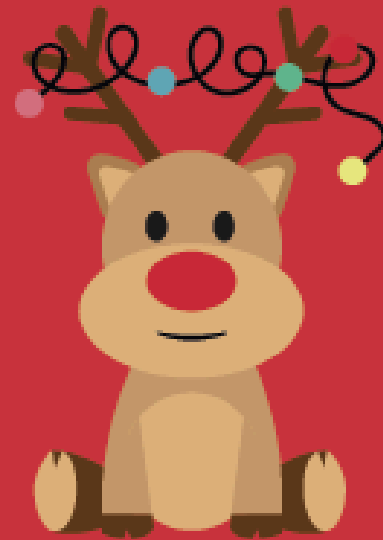


Lundi

ON PORTE DU ROUGE OU DU **VERT**
DÉBUT DU CONCOURS DE DESSINS (MODÈLES
DISPONIBLES AU SALON DU PERSONNEL)

Mardi

CHANDAIL DE NOËL
CINÉMA (DÉPART: 9H)
DÎNER AU ROUGE VIN



Mercredi

ACCESSOIRE DE NOËL

Jeudi

JOURNÉE CHIC
PHOTOBOOTH
DISCO (13H30 À 15H)
DÎNER PIZZA

Vendredi

JOURNÉE PYJAMA
ACTIVITÉS EN CLASSE



À partir du 9 décembre:
cartes de Noël dans
l'école!





Marché de Noël

*Venez encourager les élèves
du service de garde
marché de Noël*

JEUDI **12 AU 20** DÉCEMBRE
2024

8H00 À 9H00 AM
15H30 À 17H30 PM

CORRIDOR DU GYMNASE

*Ornements de Noël
Délices sucrés
Petits présents à
offrir
Cartes de Noël
et plus encore!!!*

*Les sous
amassés
serviront à
financer une
sortie avec le
service de garde*

Ho Ho Ho!