

## Qu'en est-il de la confidentialité ?

La confidentialité est l'une des principales caractéristiques de ce service d'aide.

- > Le service est fourni par des intervenants tenus au secret professionnel absolu dans le cadre défini par la loi.
- > Tout contact, information ou conversation entre les parties concernées demeure strictement confidentiel et sans préjudice.

AUCUN RENSEIGNEMENT NE SERA DIVULGUÉ  
À VOTRE EMPLOYEUR  
SANS VOTRE AUTORISATION PRÉALABLE.



À votre service  
24 heures sur 24  
7 jours sur 7

À tout moment de la journée ou de la nuit, n'hésitez pas à appeler en situation d'urgence.

Pour joindre votre programme d'aide,  
composez le

1 888 687-9197

Besoin de documentation, de faire une demande en ligne, de  
clavarder avec nous, ou de plus d'informations sur un sujet touchant  
ce que vous vivez?

CONSULTEZ-MOI!

Renaud



[Votreconseillervirtuel.ca](http://Votreconseillervirtuel.ca)

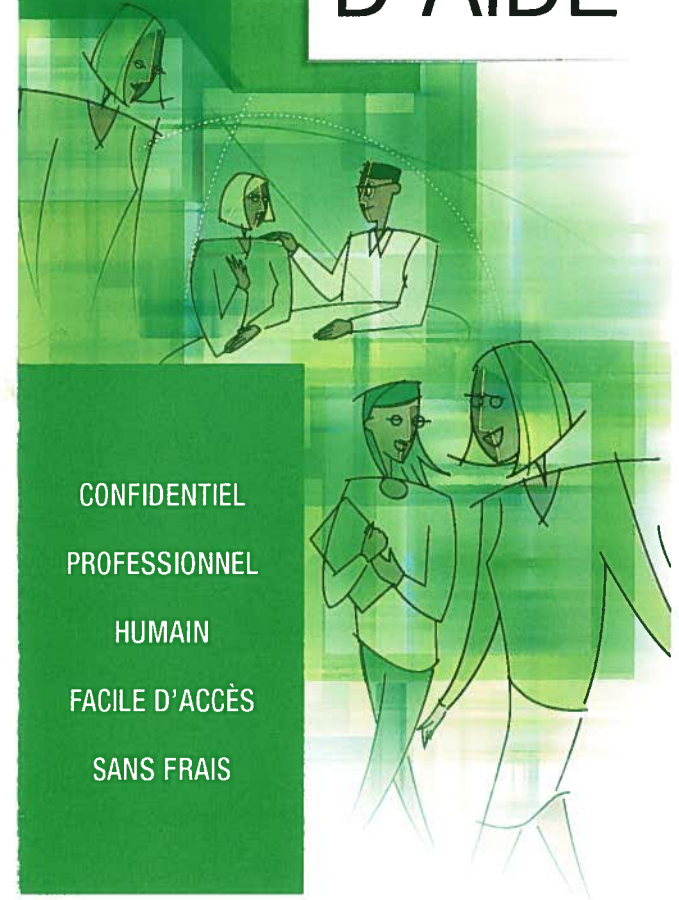
Nom d'utilisateur : CSROY  
Mot de passe : CSROY545\$

GROUPE  
RENAUD



Juillet 2015

VOTRE  
PROGRAMME  
D'AIDE



CONFIDENTIEL  
PROFESSIONNEL  
HUMAIN  
FACILE D'ACCÈS  
SANS FRAIS

Pour les employés admissibles et les membres de leur  
famille immédiate de la



Commission scolaire  
du Chemin-du-Roy

# Prévention et soutien, partout et en tout temps.

La vie comporte inévitablement des moments de stress. Même si nous réussissons habituellement à résoudre les problèmes qui surviennent, il peut arriver que nous ayons à surmonter des situations personnelles plus préoccupantes. Dans ce cas, notre capacité d'adaptation fonctionnelle à la maison et au travail devient plus ou moins compromise.

Dans les moments les plus difficiles, votre programme d'aide aux employés et à la famille (PAEF) vous offre un soutien confidentiel dont vous pouvez vous prévaloir gratuitement, et ce, sans préjudice.

## Obtenez rapidement de l'aide

Pour obtenir une assistance immédiate, composez le numéro sans frais 1 888 687-9197.

Des services d'information et de consultation vous seront alors offerts de la façon convenant le mieux à votre réalité :

- > En bureau
- > Par téléphone
- > Par rencontre virtuelle (webcaméra)

Si un soutien complémentaire pouvait vous être utile, votre PAEF vous dirigera vers d'autres ressources disponibles selon votre région.

## Votre programme

En tant qu'employé admissible de la Commission Scolaire du Chemin-du-Roy, vous et les membres de votre famille immédiate pourrez chacun bénéficier de cinq (5) consultations cliniques par année.

La période contractuelle s'étend du 1<sup>er</sup> juillet au 30 juin. Chaque année, vos heures de consultation pourront être renouvelées en date du 1<sup>er</sup> juillet.

## Un soutien professionnel adapté à votre situation

CONSULTATIONS CLINIQUES AVEC :

- > Psychologues
- > Travailleurs sociaux
- > Psychoéducateurs
- > Psychothérapeutes
- > Sexologues
- > Conseillers d'orientation

## Qui assume les coûts?

Les consultations sont assumées conjointement par la Commission scolaire et l'assurance collective de l'employé, s'il détient la garantie relative. L'employé se verra alors prélever le montant lui incombant **par le biais de sa carte de crédit** et réclamera par la suite à ses assurances. Dans le cas contraire, les consultations sont assumées par la Commission scolaire. Pour les membres de la famille immédiate de l'employé, le coût est de 45\$ par rencontre qui devra être payé par carte de crédit.

## Votre PAEF peut vous aider à :

ACCROÎTRE VOTRE BIEN-ÊTRE

- Stress • Anxiété • Dépression • Colère • Situations de crise • Passages de la vie • Décès d'un proche • Troubles émotionnels, de l'humeur ou de l'adaptation •

AMÉLIORER VOS RELATIONS FAMILIALES

- Conciliation travail-vie personnelle • Rôle parental • Familles reconstituées • Séparation et divorce • Conflit dans le couple • Soins aux aînés • Aide à l'adoption •

REMÉDIER À UN PROBLÈME PROFESSIONNEL

- Conflit interpersonnel • Planification de carrière • Intimidation et harcèlement • Épuisement • Difficultés de communication • Coaching de gestion •

RÉGLER UN PROBLÈME DE DÉPENDANCE

- Alcoolisme • Tabagisme • Toxicomanie et pharmacodépendance • Cyberdépendance • Jeu compulsif •

TROUVER DES RESSOURCES

- Services de garde • Médecin de famille • Résidences et foyers pour aînés • Services adaptées TDAH • Soins à domicile • Médiation familiale •